

SCHWEISSTECHNIK No. 11
welding equipment no. 11

MÜHLMEIER
SCHWEISSTECHNIK



Schlauchpaket 15, luftgekühlt tube package 15, air-cooled



Schlauchpakete

- luftgekühlt
- mit Zentralanschluss

tube packages

- air-cooled
- with central connection

Artikel-Nr.	Bezeichnung	identification
8590	Schlauchpaket ERGOPLUS 15, Länge 3 m, steckbar	tube package ERGOPLUS 15, length 3 m, pluggable
8591	Schlauchpaket ERGOPLUS 15, Länge 4 m, steckbar	tube package ERGOPLUS 15, length 4 m, pluggable
8592	Schlauchpaket ERGOPLUS 15, Länge 5 m, steckbar	tube package ERGOPLUS 15, length 5 m, pluggable

Gasdüsen vernickelt

gas nozzles nickel-plated

Artikel-Nr.	Bezeichnung	identification
8640	Gasdüse 15, konisch, steckbar	gas nozzle 15, tapered, pluggable
8641	Gasdüse 15, konisch, schraubbar	gas nozzle 15, tapered, screwable
86403	Gasdüse 15, stark konisch, steckbar	gas nozzle 15, very tapered, pluggable
8646	Punkt Düse 15, steckbar	point nozzle 15, pluggable
86461	Punkt Düse 15, schraubbar	point nozzle 15, screwable

Stromdüsen ECu

contact tips ECu

Artikel-Nr.	Bezeichnung	identification
863006	Stromdüse 15/24, dia. 0,6 mm, M6, 25 mm lang	contact tip 15/24, dia. 0.6 mm, M6, length 25 mm
863008	Stromdüse 15/24, dia. 0,8 mm, M6, 25 mm lang	contact tip 15/24, dia. 0.8 mm, M6, length 25 mm
863010	Stromdüse 15/24, dia. 1,0 mm, M6, 25 mm lang	contact tip 15/24, dia. 1.0 mm, M6, length 25 mm
863012	Stromdüse 15/24, dia. 1,2 mm, M6, 25 mm lang	contact tip 15/24, dia. 1.2 mm, M6, length 25 mm

Stromdüsen ALU

contact tips ALU

Artikel-Nr.	Bezeichnung	identification
8630308	Stromdüse 15/24, dia. 0,8 mm, M6, 25 mm lang	contact tip 15/24, dia. 0.8 mm, M6, length 25 mm
8630310	Stromdüsen, 15/24, dia. 1,0 mm, M6, 25 mm lang	contact tip 15/24, dia. 1.0 mm, M6, length 25 mm

Stromdüsen vernickelt

contact tips nickel-plated

Artikel-Nr.	Bezeichnung	identification
8630206	Stromdüse 15/24, dia. 0,6 mm, M6, 25 mm lang	contact tip 15/24, dia. 0.6 mm, M6, length 25 mm
8630208	Stromdüse 15/24, dia. 0,8 mm, M6, 25 mm lang	contact tip 15/24, dia. 0.8 mm, M6, length 25 mm
8630210	Stromdüse 15/24, dia. 1,0 mm, M6, 25 mm lang	contact tip 15/24, dia. 1.0 mm, M6, length 25 mm
8630212	Stromdüse 15/24, dia. 1,2 mm, M6, 25 mm lang	contact tip 15/24, dia. 1.2 mm, M6, length 25 mm

Schwanenhals isoliert

swan neck insulated

Artikel-Nr.	Bezeichnung	identification
8660	Schwanenhals 15, steckbar	swan neck 15, pluggable
8661	Schwanenhals 15, schraubbar	swan neck 15, screwable

Haltefeder

retaining spring

Artikel-Nr.	Bezeichnung	identification
8650	Haltefeder 15	retaining spring 15

Düsenstock

tip holder

Artikel-Nr.	Bezeichnung	identification
86511	Düsenstock 15, M6 Innengewinde	tip holder 15, M6 internal screw thread

Schlauchpaket 24, luftgekühlt tube package 24, air-cooled

Schlauchpakete

- luftgekühlt
- mit Zentralanschluss

tube packages

- air-cooled
- with central connection



Artikel-Nr.	Bezeichnung	identification
85921	Schlauchpaket ERGOPLUS 24, Länge 3 m, steckbar	tube package ERGOPLUS 24, length 3 m, pluggable
85922	Schlauchpaket ERGOPLUS 24, Länge 4 m, steckbar	tube package ERGOPLUS 24, length 4 m, pluggable
85923	Schlauchpaket ERGOPLUS 24, Länge 5 m, steckbar	tube package ERGOPLUS 24, length 5 m, pluggable

Gasdüsen vernickelt

gas nozzles nickel-plated

Artikel-Nr.	Bezeichnung	identification
86411	Gasdüse 24, konisch, steckbar	gas nozzle 24, tapered, pluggable
86462	Punkt Düse 24, steckbar	point nozzle 24, pluggable



Stromdüsen ECu

contact tips ECu

Artikel-Nr.	Bezeichnung	identification
863006	Stromdüse 15/24, dia. 0,6 mm, M6, 25 mm lang	contact tip 15/24, dia. 0.6 mm, M6, length 25 mm
863008	Stromdüse 15/24, dia. 0,8 mm, M6, 25 mm lang	contact tip 15/24, dia. 0.8 mm, M6, length 25 mm
863010	Stromdüse 15/24, dia. 1,0 mm, M6, 25 mm lang	contact tip 15/24, dia. 1.0 mm, M6, length 25 mm
863012	Stromdüse 15/24, dia. 1,2 mm, M6, 25 mm lang	contact tip 15/24, dia. 1.2 mm, M6, length 25 mm



Stromdüsen ALU

contact tips ALU

Artikel-Nr.	Bezeichnung	identification
8630308	Stromdüse 15/24, dia. 0,8 mm, M6, 25 mm lang	contact tip 15/24, dia. 0.8 mm, M6, length 25 mm
8630310	Stromdüsen, 15/24, dia. 1,0 mm, M6, 25 mm lang	contact tip 15/24, dia. 1.0 mm, M6, length 25 mm



Stromdüsen vernickelt

contact tips nickel-plated

Artikel-Nr.	Bezeichnung	identification
8630206	Stromdüse 15/24, dia. 0,6 mm, M6, 25 mm lang	contact tip 15/24, dia. 0.6 mm, M6, length 25 mm
8630208	Stromdüse 15/24, dia. 0,8 mm, M6, 25 mm lang	contact tip 15/24, dia. 0.8 mm, M6, length 25 mm
8630210	Stromdüse 15/24, dia. 1,0 mm, M6, 25 mm lang	contact tip 15/24, dia. 1.0 mm, M6, length 25 mm
8630212	Stromdüse 15/24, dia. 1,2 mm, M6, 25 mm lang	contact tip 15/24, dia. 1.2 mm, M6, length 25 mm



Schwanenhals isoliert

swan neck insulated

Artikel-Nr.	Bezeichnung	identification
86611	Schwanenhals 24, steckbar	swan neck 24, pluggable

Gasverteiler

gas diffuser

Artikel-Nr.	Bezeichnung	identification
86541	Gasverteiler 24, Kunststoff	gas diffuser 24, plastic

Düsenstock

tip holder

Artikel-Nr.	Bezeichnung	identification
86512	Düsenstock 24, M6 Innengewinde	tip holder 24, M6 internal screw thread



Schlauchpaket 25, luftgekühlt

tube package 25, air-cooled



Schlauchpakete

- luftgekühlt
- mit Zentralanschluss

tube packages

- air-cooled
- with central connection

Artikel-Nr.	Bezeichnung	identification
8593	Schlauchpaket ERGOPLUS 25, Länge 3 m, steckbar	tube package ERGOPLUS 25, length 3 m, pluggable
8594	Schlauchpaket ERGOPLUS 25, Länge 4 m, steckbar	tube package ERGOPLUS 25, length 4 m, pluggable
8595	Schlauchpaket ERGOPLUS 25, Länge 5 m, steckbar	tube package ERGOPLUS 25, length 5 m, pluggable



Gasdüsen vernickelt

gas nozzles nickel-plated

Artikel-Nr.	Bezeichnung	identification
8642	Gasdüse 25, konisch, steckbar	gas nozzle 25, tapered, pluggable
8643	Gasdüse 25, konisch, schraubbar	gas nozzle 25, tapered, screwable
8647	Punkt Düse 25, steckbar	point nozzle 25, pluggable
86471	Punkt Düse 25, schraubbar	point nozzle 25, screwable
86422	Gasdüse 25, zylindrisch, steckbar	gas nozzle 25, cylindric, pluggable
86423	Gasdüse 25, stark konisch, steckbar	gas nozzle 25, very tapered, pluggable

Stromdüsen ECu

contact tips ECu

Artikel-Nr.	Bezeichnung	identification
863106	Stromdüse 25/26/36, dia. 0,6 mm, M6, 28 mm lang	contact tip 25/26/36, dia. 0.6 mm, M6, length 28 mm
863108	Stromdüse 25/26/36, dia. 0,8 mm, M6, 28 mm lang	contact tip 25/26/36, dia. 0.8 mm, M6, length 28 mm
863110	Stromdüse 25/26/36, dia. 1,0 mm, M6, 28 mm lang	contact tip 25/26/36, dia. 1.0 mm, M6, length 28 mm
863112	Stromdüse 25/26/36, dia. 1,2 mm, M6, 28 mm lang	contact tip 25/26/36, dia. 1.2 mm, M6, length 28 mm
863114	Stromdüse 25/26/36, dia. 1,4 mm, M6, 28 mm lang	contact tip 25/26/36, dia. 1.4 mm, M6, length 28 mm
863116	Stromdüse 25/26/36, dia. 1,6 mm, M6, 28 mm lang	contact tip 25/26/36, dia. 1.6 mm, M6, length 28 mm



Stromdüsen ALU

contact tips ALU

Artikel-Nr.	Bezeichnung	identification
8631308	Stromdüse 25/26/36, dia. 0,8 mm, M6, 28 mm lang	contact tip 25/26/36, dia. 0.8 mm, M6, length 28 mm
8631310	Stromdüse 25/26/36, dia. 1,0 mm, M6, 28 mm lang	contact tip 25/26/36, dia. 1.0 mm, M6, length 28 mm
8631312	Stromdüse 25/26/36, dia. 1,2 mm, M6, 28 mm lang	contact tip 25/26/36, dia. 1.2 mm, M6, length 28 mm



Stromdüsen vernickelt

contact tips nickel-plated

Artikel-Nr.	Bezeichnung	identification
8631206	Stromdüse 25/26/36, dia. 0,6 mm, M6, 28 mm lang	contact tip 25/26/36, dia. 0.6 mm, M6, length 28 mm
8631208	Stromdüse 25/26/36, dia. 0,8 mm, M6, 28 mm lang	contact tip 25/26/36, dia. 0.8 mm, M6, length 28 mm
8631210	Stromdüse 25/26/36, dia. 1,0 mm, M6, 28 mm lang	contact tip 25/26/36, dia. 1.0 mm, M6, length 28 mm
8631212	Stromdüse 25/26/36, dia. 1,2 mm, M6, 28 mm lang	contact tip 25/26/36, dia. 1.2 mm, M6, length 28 mm



Schwanenhals isoliert

swan neck insulated

Artikel-Nr.	Bezeichnung	identification
8662	Schwanenhals 25, steckbar	swan neck 25, pluggable
8663	Schwanenhals 25, schraubbar	swan neck 25, screwable



Haltefeder

retaining spring

Artikel-Nr.	Bezeichnung	identification
8651	Haltefeder 25	retaining spring 25



Düsenstock

tip holder

Artikel-Nr.	Bezeichnung	identification
8652	Düsenstock 25, M6 Innengewinde, 35 mm lang	tip holder 25, M6 internal screw thread, length 35 mm

Schlauchpaket 26, luftgekühlt tube package 26, air-cooled

Schlauchpakete

- luftgekühlt
- mit Zentralanschluss

tube packages

- air-cooled
- with central connection

Artikel-Nr.	Bezeichnung	identification
85951	Schlauchpaket ERGOPLUS 26, Länge 3 m, steckbar	tube package ERGOPLUS 26, length 3 m, pluggable
85952	Schlauchpaket ERGOPLUS 26, Länge 4 m, steckbar	tube package ERGOPLUS 26, length 4 m, pluggable
85953	Schlauchpaket ERGOPLUS 26, Länge 5 m, steckbar	tube package ERGOPLUS 26, length 5 m, pluggable



Gasdüsen

gas nozzles

Artikel-Nr.	Bezeichnung	identification
8645	Gasdüse 26, konisch, steckbar	gas nozzle 26, tapered, pluggable
86481	Punktdüse 26, steckbar	point nozzle 26, pluggable



Stromdüsen Ecu

contact tips Ecu

Artikel-Nr.	Bezeichnung	identification
863106	Stromdüse 25/26/36, dia. 0,6 mm, M6, 28 mm lang	contact tip 25/26/36, dia. 0.6 mm, M6, length 28 mm
863108	Stromdüse 25/26/36, dia. 0,8 mm, M6, 28 mm lang	contact tip 25/26/36, dia. 0.8 mm, M6, length 28 mm
863110	Stromdüse 25/26/36, dia. 1,0 mm, M6, 28 mm lang	contact tip 25/26/36, dia. 1.0 mm, M6, length 28 mm
863112	Stromdüse 25/26/36, dia. 1,2 mm, M6, 28 mm lang	contact tip 25/26/36, dia. 1.2 mm, M6, length 28 mm
863114	Stromdüse 25/26/36, dia. 1,4 mm, M6, 28 mm lang	contact tip 25/26/36, dia. 1.4 mm, M6, length 28 mm
863116	Stromdüse 25/26/36, dia. 1,6 mm, M6, 28 mm lang	contact tip 25/26/36, dia. 1.6 mm, M6, length 28 mm



Stromdüsen ALU

contact tips ALU

Artikel-Nr.	Bezeichnung	identification
8631308	Stromdüse 25/26/36, dia. 0,8 mm, M6, 28 mm lang	contact tip 25/26/36, dia. 0.8 mm, M6, length 28 mm
8631310	Stromdüse 25/26/36, dia. 1,0 mm, M6, 28 mm lang	contact tip 25/26/36, dia. 1.0 mm, M6, length 28 mm
8631312	Stromdüse 25/26/36, dia. 1,2 mm, M6, 28 mm lang	contact tip 25/26/36, dia. 1.2 mm, M6, length 28 mm



Stromdüsen vernickelt

contact tips nickel-plated

Artikel-Nr.	Bezeichnung	identification
8631206	Stromdüse 25/26/36, dia. 0,6 mm, M6, 28 mm lang	contact tip 25/26/36, dia. 0.6 mm, M6, length 28 mm
8631208	Stromdüse 25/26/36, dia. 0,8 mm, M6, 28 mm lang	contact tip 25/26/36, dia. 0.8 mm, M6, length 28 mm
8631210	Stromdüse 25/26/36, dia. 1,0 mm, M6, 28 mm lang	contact tip 25/26/36, dia. 1.0 mm, M6, length 28 mm
8631212	Stromdüse 25/26/36, dia. 1,2 mm, M6, 28 mm lang	contact tip 25/26/36, dia. 1.2 mm, M6, length 28 mm



Schlauchpaket 26, luftgekühlt

tube package 26, air-cooled



Artikel-Nr.	Bezeichnung	identification
863208	Stromdüse 26/36/400/500, dia. 0,8 mm, M8, 30 mm lang	contact tip 26/36/400/500, dia. 0.8 mm, M8, length 30 mm
863210	Stromdüse 26/36/400/500, dia. 1,0 mm, M8, 30 mm lang	contact tip 26/36/400/500, dia. 1.0 mm, M8, length 30 mm
863212	Stromdüse 26/36/400/500, dia. 1,2 mm, M8, 30 mm lang	contact tip 26/36/400/500, dia. 1.2 mm, M8, length 30 mm
863214	Stromdüse 26/36/400/500, dia. 1,4 mm, M8, 30 mm lang	contact tip 26/36/400/500, dia. 1.4 mm, M8, length 30 mm
863216	Stromdüse 26/36/400/500, dia. 1,6 mm, M8, 30 mm lang	contact tip 26/36/400/500, dia. 1.6 mm, M8, length 30 mm

Stromdüsen ALU

contact tips ALU



Artikel-Nr.	Bezeichnung	identification
8632308	Stromdüse 26/36/400/500, dia. 0,8mm, M8, 30 mm lang	contact tip 26/36/400/500, dia. 0.8 mm, M8, length 30 mm
8632310	Stromdüse 26/36/400/500, dia. 1,0 mm, M8, 30 mm lang	contact tip 26/36/400/500, dia. 1.0 mm, M8, length 30 mm
8632312	Stromdüse 26/36/400/500, dia. 1,2 mm, M8, 30 mm lang	contact tip 26/36/400/500, dia. 1.2 mm, M8, length 30 mm
8632316	Stromdüse 26/36/400/500, dia. 1,6 mm, M8, 30 mm lang	contact tip 26/36/400/500, dia. 1.6 mm, M8, length 30 mm

Stromdüsen vernickelt

contact tips nickel-plated



Artikel-Nr.	Bezeichnung	identification
8632208	Stromdüse 26/36/400/500, dia. 0,8 mm, M8, 30 mm lang	contact tip 26/36/400/500, dia. 0.8 mm, M8, length 30 mm
8632210	Stromdüse 26/36/400/500, dia. 1,0 mm, M8, 30 mm lang	contact tip 26/36/400/500, dia. 1.0 mm, M8, length 30 mm
8632212	Stromdüse 26/36/400/500, dia. 1,2 mm, M8, 30 mm lang	contact tip 26/36/400/500, dia. 1.2 mm, M8, length 30 mm
8632214	Stromdüse 26/36/400/500, dia. 1,4 mm, M8, 30 mm lang	contact tip 26/36/400/500, dia. 1.4 mm, M8, length 30 mm
8632216	Stromdüse 26/36/400/500, dia. 1,6 mm, M8, 30 mm lang	contact tip 26/36/400/500, dia. 1.6 mm, M8, length 30 mm

Schwanenhals mit Kühlrippe

swan neck with fin



Artikel-Nr.	Bezeichnung	identification
86631	Schwanenhals 26, steckbar	swan neck 26, pluggable



Gasverteiler

gas diffuser

Artikel-Nr.	Bezeichnung	identification
86542	Gasverteiler 26, Kunststoff	gas diffuser 26, plastic



Düsenstock

tip holder

Artikel-Nr.	Bezeichnung	identification
86521	Düsenstock 26, M6 Innengewinde	tip holder 26, M6 internal screw thread
86522	Düsenstock 26, M8 Innengewinde	tip holder 26, M8 internal screw thread

Schlauchpaket 36, luftgekühlt tube package 36, air-cooled

Schlauchpakete

- luftgekühlt
- mit Zentralanschluss

tube packages

- air-cooled
- with central connection

Artikel-Nr.	Bezeichnung	identification
8596	Schlauchpaket ERGOPLUS 36, Länge 3 m, steckbar	tube package ERGOPLUS 36, length 3 m, pluggable
8597	Schlauchpaket ERGOPLUS 36, Länge 4 m, steckbar	tube package ERGOPLUS 36, length 4 m, pluggable
8598	Schlauchpaket ERGOPLUS 36, Länge 5 m, steckbar	tube package ERGOPLUS 36, length 5 m, pluggable



Gasdüsen vernickelt

gas nozzles nickel-plated

Artikel-Nr.	Bezeichnung	identification
8644	Gasdüse 36, konisch, steckbar	gas nozzle 36, tapered, pluggable,
8648	Punkt Düse 36, steckbar	point nozzle 36, pluggable
86442	Gasdüse 36, zylindrisch, steckbar	gas nozzle 36, cylindric, pluggable



Stromdüsen ECu

contact tips ECu

Artikel-Nr.	Bezeichnung	identification
863106	Stromdüse 25/26/36, dia. 0,6 mm, M6, 28 mm lang	contact tip 25/26/36, dia. 0.6 mm, M6, length 28 mm
863108	Stromdüse 25/26/36, dia. 0,8 mm, M6, 28 mm lang	contact tip 25/26/36, dia. 0.8 mm, M6, length 28 mm
863110	Stromdüse 25/26/36, dia. 1,0 mm, M6, 28 mm lang	contact tip 25/26/36, dia. 1.0 mm, M6, length 28 mm
863112	Stromdüse 25/26/36, dia. 1,2 mm, M6, 28 mm lang	contact tip 25/26/36, dia. 1.2 mm, M6, length 28 mm
863114	Stromdüse 25/26/36, dia. 1,4 mm, M6, 28 mm lang	contact tip 25/26/36, dia. 1.4 mm, M6, length 28 mm
863116	Stromdüse 25/26/36, dia. 1,6 mm, M6, 28 mm lang	contact tip 25/26/36, dia. 1.6 mm, M6, length 28 mm



Stromdüsen ALU

contact tips ALU

Artikel-Nr.	Bezeichnung	identification
8631308	Stromdüse 25/26/36, dia. 0,8 mm, M6, 28 mm lang	contact tip 25/26/36, dia. 0.8 mm, M6, length 28 mm
8631310	Stromdüse 25/26/36, dia. 1,0 mm, M6, 28 mm lang	contact tip 25/26/36, dia. 1.0 mm, M6, length 28 mm
8631312	Stromdüse 25/26/36, dia. 1,2 mm, M6, 28 mm lang	contact tip 25/26/36, dia. 1.2 mm, M6, length 28 mm



Stromdüsen vernickelt

contact tips nickel-plated

Artikel-Nr.	Bezeichnung	identification
8631206	Stromdüse 25/26/36, dia. 0,6 mm, M6, 28 mm lang	contact tip 25/26/36, dia. 0.6 mm, M6, length 28 mm
8631208	Stromdüse 25/26/36, dia. 0,8 mm, M6, 28 mm lang	contact tip 25/26/36, dia. 0.8 mm, M6, length 28 mm
8631210	Stromdüse 25/26/36, dia. 1,0 mm, M6, 28 mm lang	contact tip 25/26/36, dia. 1.0 mm, M6, length 28 mm
8631212	Stromdüse 25/26/36, dia. 1,2 mm, M6, 28 mm lang	contact tip 25/26/36, dia. 1.2 mm, M6, length 28 mm



Stromdüsen ECu

contact tips ECu

Artikel-Nr.	Bezeichnung	identification
863208	Stromdüse 26/36/400/500, dia. 0,8 mm, M8, 30 mm lang	contact tip 26/36/400/500, dia. 0.8 mm, M8, length 30 mm
863210	Stromdüse 26/36/400/500, dia. 1,0 mm, M8, 30 mm lang	contact tip 26/36/400/500, dia. 1.0 mm, M8, length 30 mm
863212	Stromdüse 26/36/400/500, dia. 1,2 mm, M8, 30 mm lang	contact tip 26/36/400/500, dia. 1.2 mm, M8, length 30 mm
863214	Stromdüse 26/36/400/500, dia. 1,4 mm, M8, 30 mm lang	contact tip 26/36/400/500, dia. 1.4 mm, M8, length 30 mm
863216	Stromdüse 26/36/400/500, dia. 1,6 mm, M8, 30 mm lang	contact tip 26/36/400/500, dia. 1.6 mm, M8, length 30 mm



Schlauchpaket 36, luftgekühlt tube package 36, air-cooled



Stromdüsen ALU

contact tips ALU

Artikel-Nr.	Bezeichnung	identification
8632308	Stromdüse 26/36/400/500, dia 0,8mm, M8, 30 mm lang	contact tip 26/36/400/500, dia. 0.8 mm, M8, length 30 mm
8632310	Stromdüse 26/36/400/500, dia. 1,0 mm, M8, 30 mm lang	contact tip 26/36/400/500, dia. 1.0 mm, M8, length 30 mm
8632312	Stromdüse 26/36/400/500, dia. 1,2 mm, M8, 30 mm lang	contact tip 26/36/400/500, dia. 1.2 mm, M8, length 30 mm
8632316	Stromdüse 26/36/400/500, dia. 1,6 mm, M8, 30 mm lang	contact tip 26/36/400/500, dia. 1.6 mm, M8, length 30 mm



Stromdüsen vernickelt

contact tips nickel-plated

Artikel-Nr.	Bezeichnung	identification
8632208	Stromdüse 26/36/400/500, dia. 0,8 mm, M8, 30 mm lang	contact tip 26/36/400/500, dia. 0.8 mm, M8, length 30 mm
8632210	Stromdüse 26/36/400/500, dia. 1,0 mm, M8, 30 mm lang	contact tip 26/36/400/500, dia. 1.0 mm, M8, length 30 mm
8632212	Stromdüse 26/36/400/500, dia. 1,2 mm, M8, 30 mm lang	contact tip 26/36/400/500, dia. 1.2 mm, M8, length 30 mm
8632214	Stromdüse 26/36/400/500, dia. 1,4 mm, M8, 30 mm lang	contact tip 26/36/400/500, dia. 1.4 mm, M8, length 30 mm
8632216	Stromdüse 26/36/400/500, dia. 1,6 mm, M8, 30 mm lang	contact tip 26/36/400/500, dia. 1.6 mm, M8, length 30 mm



Schwanenhals mit Kühlrippe

swan neck with fin

Artikel-Nr.	Bezeichnung	identification
8664	Schwanenhals 36, steckbar	swan neck 36, pluggable

Gasverteiler

gas diffuser

Artikel-Nr.	Bezeichnung	identification
8655	Gasverteiler 36, Kunststoff	gas diffuser 36, ceramic



Düsenstock

tip holder

Artikel-Nr.	Bezeichnung	identification
8653	Düsenstock 36, M6 Innengewinde, 28 mm lang	tip holder 36, M6 internal screw thread, length 28 mm
8654	Düsenstock 36, M6 Innengewinde, 32 mm lang	tip holder 36, M6 internal screw thread, length 32 mm
86531	Düsenstock 36, M8 Innengewinde, 28 mm lang	tip holder 36, M8 internal screw thread, length 28 mm

Schlauchpaket 400, wassergekühlt tube package 400, water-cooled



Schlauchpakete

tube packages

- wassergekühlt
- mit Zentralanschluss

- water-cooled
- with central connection

Artikel-Nr.	Bezeichnung	identification
8599	Schlauchpaket ERGOPLUS 400, Länge 3 m, steckbar	tube package ERGOPLUS 400, length 3 m, pluggable
8600	Schlauchpaket ERGOPLUS 400, Länge 4 m, steckbar	tube package ERGOPLUS 400, length 4 m, pluggable
8601	Schlauchpaket ERGOPLUS 400, Länge 5 m, steckbar	tube package ERGOPLUS 400, length 5 m, pluggable

Schlauchpaket 400, wassergekühlt tube package 400, water-cooled

Gasdüsen

gas nozzles

Artikel-Nr.	Bezeichnung	identification
8645	Gasdüse 26/400/500, konisch, steckbar	gas nozzle 26/400/500, tapered, pluggable
86481	Punkt Düse 26/400/500, steckbar	point nozzle 26/400/500, pluggable



Stromdüsen ECu

contact tips ECu

Artikel-Nr.	Bezeichnung	identification
863208	Stromdüse 26/36/400/500, dia. 0,8 mm, M8, 30 mm lang	contact tip 26/36/400/500, dia. 0.8 mm, M8, length 30 mm
863210	Stromdüse 26/36/400/500, dia. 1,0 mm, M8, 30 mm lang	contact tip 26/36/400/500, dia. 1.0 mm, M8, length 30 mm
863212	Stromdüse 26/36/400/500, dia. 1,2 mm, M8, 30 mm lang	contact tip 26/36/400/500, dia. 1.2 mm, M8, length 30 mm
863214	Stromdüse 26/36/400/500, dia. 1,4 mm, M8, 30 mm lang	contact tip 26/36/400/500, dia. 1.4 mm, M8, length 30 mm
863216	Stromdüse 26/36/400/500, dia. 1,6 mm, M8, 30 mm lang	contact tip 26/36/400/500, dia. 1.6 mm, M8, length 30 mm



Stromdüsen ALU

contact tips ALU

Artikel-Nr.	Bezeichnung	identification
8632308	Stromdüse 26/36/400/500, dia. 0,8mm, M8, 30 mm lang	contact tip 26/36/400/500, dia. 0.8 mm, M8, length 30 mm
8632310	Stromdüse 26/36/400/500, dia. 1,0 mm, M8, 30 mm lang	contact tip 26/36/400/500, dia. 1.0 mm, M8, length 30 mm
8632312	Stromdüse 26/36/400/500, dia. 1,2 mm, M8, 30 mm lang	contact tip 26/36/400/500, dia. 1.2 mm, M8, length 30 mm
8632316	Stromdüse 26/36/400/500, dia. 1,6 mm, M8, 30 mm lang	contact tip 26/36/400/500, dia. 1.6 mm, M8, length 30 mm



Stromdüsen vernickelt

contact tips nickel-plated

Artikel-Nr.	Bezeichnung	identification
8632208	Stromdüse 26/36/400/500, dia. 0,8 mm, M8, 30 mm lang	contact tip 26/36/400/500, dia. 0.8 mm, M8, length 30 mm
8632210	Stromdüse 26/36/400/500, dia. 1,0 mm, M8, 30 mm lang	contact tip 26/36/400/500, dia. 1.0 mm, M8, length 30 mm
8632212	Stromdüse 26/36/400/500, dia. 1,2 mm, M8, 30 mm lang	contact tip 26/36/400/500, dia. 1.2 mm, M8, length 30 mm
8632214	Stromdüse 26/36/400/500, dia. 1,4 mm, M8, 30 mm lang	contact tip 26/36/400/500, dia. 1.4 mm, M8, length 30 mm
8632216	Stromdüse 26/36/400/500, dia. 1,6 mm, M8, 30 mm lang	contact tip 26/36/400/500, dia. 1.6 mm, M8, length 30 mm



Schwanenhals wassergekühlt swan neck water-cooled

Artikel-Nr.	Bezeichnung	identification
8665	Schwanenhals 400, steckbar	swan neck 400, pluggable



Gasverteiler

gas diffuser

Artikel-Nr.	Bezeichnung	identification
8658	Gasverteiler 400, Keramik	gas diffuser 400, ceramic
86581	Gasverteiler 400, Kunststoff	gas diffuser 400, plastic



Düsenstock

tip holder

Artikel-Nr.	Bezeichnung	identification
8656	Düsenstock 400/500, M8 Innengewinde, 25 mm lang	tip holder 400/500, M8, internal screw thread, length 25 mm
8657	Düsenstock 400/500, M8 Innengewinde, 29 mm lang	tip holder 400/500, M8, internal screw thread, length 29 mm



Schlauchpaket 500, wassergekühlt

tube package 500, water-cooled



Schlauchpakete

- wassergekühlt
- mit Zentralanschluss

tube packages

- water-cooled
- with central connection

Artikel-Nr.	Bezeichnung	identification
8602	Schlauchpaket ERGOPLUS 500, Länge 3 m, steckbar	tube package ERGOPLUS 500, length 3 m, pluggable
8603	Schlauchpaket ERGOPLUS 500, Länge 4 m, steckbar	tube package ERGOPLUS 500, length 4 m, pluggable
8604	Schlauchpaket ERGOPLUS 500, Länge 5 m, steckbar	tube package ERGOPLUS 500, length 5 m, pluggable

Gasdüsen

gas nozzles

Artikel-Nr.	Bezeichnung	identification
8645	Gasdüse 26/400/500, konisch, steckbar	gas nozzle 26/400/500, tapered, pluggable
86481	Punkt Düse 26/400/500, steckbar	point nozzle 26/400/500, pluggable

Stromdüsen

contact tips

Artikel-Nr.	Bezeichnung	identification
863208	Stromdüse 26/36/400/500, dia. 0,8 mm, M8, 30 mm lang	contact tip 26/36/400/500, dia. 0.8 mm, M8, length 30 mm
863210	Stromdüse 26/36/400/500, dia. 1,0 mm, M8, 30 mm lang	contact tip 26/36/400/500, dia. 1.0 mm, M8, length 30 mm
863212	Stromdüse 26/36/400/500, dia. 1,2 mm, M8, 30 mm lang	contact tip 26/36/400/500, dia. 1.2 mm, M8, length 30 mm
863214	Stromdüse 26/36/400/500, dia. 1,4 mm, M8, 30 mm lang	contact tip 26/36/400/500, dia. 1.4 mm, M8, length 30 mm
863216	Stromdüse 26/36/400/500, dia. 1,6 mm, M8, 30 mm lang	contact tip 26/36/400/500, dia. 1.6 mm, M8, length 30 mm

Stromdüsen ALU

contact tips ALU

Artikel-Nr.	Bezeichnung	identification
8632308	Stromdüse 26/36/400/500, dia. 0,8 mm, M8, 30 mm lang	contact tip 26/36/400/500, dia. 0.8 mm, M8, length 30 mm
8632310	Stromdüse 26/36/400/500, dia. 1,0 mm, M8, 30 mm lang	contact tip 26/36/400/500, dia. 1.0 mm, M8, length 30 mm
8632312	Stromdüse 26/36/400/500, dia. 1,2 mm, M8, 30 mm lang	contact tip 26/36/400/500, dia. 1.2 mm, M8, length 30 mm
8632316	Stromdüse 26/36/400/500, dia. 1,6 mm, M8, 30 mm lang	contact tip 26/36/400/500, dia. 1.6 mm, M8, length 30 mm

Stromdüsen vernickelt

contact tips nickel-plated

Artikel-Nr.	Bezeichnung	identification
8632208	Stromdüse 26/36/400/500, dia. 0,8 mm, M8, 30 mm lang	contact tip 26/36/400/500, dia. 0.8 mm, M8, length 30 mm
8632210	Stromdüse 26/36/400/500, dia. 1,0 mm, M8, 30 mm lang	contact tip 26/36/400/500, dia. 1.0 mm, M8, length 30 mm
8632212	Stromdüse 26/36/400/500, dia. 1,2 mm, M8, 30 mm lang	contact tip 26/36/400/500, dia. 1.2 mm, M8, length 30 mm
8632214	Stromdüse 26/36/400/500, dia. 1,4 mm, M8, 30 mm lang	contact tip 26/36/400/500, dia. 1.4 mm, M8, length 30 mm
8632216	Stromdüse 26/36/400/500, dia. 1,6 mm, M8, 30 mm lang	contact tip 26/36/400/500, dia. 1.6 mm, M8, length 30 mm

Schwanenhals wassergekühlt

swan neck water-cooled

Artikel-Nr.	Bezeichnung	identification
8666	Schwanenhals 500, steckbar	swan neck 500, pluggable

Gasverteiler

gas diffuser

Artikel-Nr.	Bezeichnung	identification
8658	Gasverteiler 500, Keramik	gas diffuser 500, ceramic
86581	Gasverteiler 500, Kunststoff	gas diffuser 500, plastic

Düsenstock

tip holder

Artikel-Nr.	Bezeichnung	identification
8656	Düsenstock 400/500, M8 Innengewinde, 25 mm lang	tip holder 400/500, M8, internal screw thread, length 25 mm
8657	Düsenstock 400/500, M8 Innengewinde, 29 mm lang	tip holder 400/500, M8, internal screw thread, length 29 mm

Adapter für Korbspulen / adapter for basket coils

Typ 1, bis 15 kg

- sicherer Sitz durch 2 Schließhebel
- stabil durch 8 Arme
- hohe Rundlaufgenauigkeit

type 1, up to 15 kg

- safe fit due to 2 locking levers
- stable due to 8 arms
- high run-out accurateness



Artikel-Nr.	Bezeichnung	identification
81750	Adapter für Korbspule	adapter for basket coil

Typ 2, bis 15 kg

- mittlere Ausführung
- Korbspule liegt auf 8 Halterungen
- Befestigung durch 2 Kunststoffhalter

type 2, up to 15 kg

- medium version
- basket coil on 8 fixtures
- fixing by two plastic holders



Artikel-Nr.	Bezeichnung	identification
81752	Adapter für Korbspule	adapter for basket coil

Typ 3, bis 15 kg

- leichte Ausführung
- Spule liegt auf 6 Halterungen
- Befestigung durch 2 Kunststoffhalter

type 3, up to 15 kg

- light version
- basket coil on 6 fixtures
- fixing by two plastic holders



Artikel-Nr.	Bezeichnung	identification
81753	Adapter für Korbspule	adapter for basket coil

Typ KORBRINGSPULE, bis 15 kg

- mit Klickverschluss
- leichte Handhabung
- beidseitig isoliert
- für Drahtrollen nach
DIN EN ISO 544:2011-06 und
DIN EN ISO 544:2011 (D)

type basked ring coil, up to 15 kg

- with click fastener
- easy handling
- two-sided insulated
- for wire roll according to
DIN EN ISO 544:2011-06 and
DIN EN ISO 544:2011 (D)



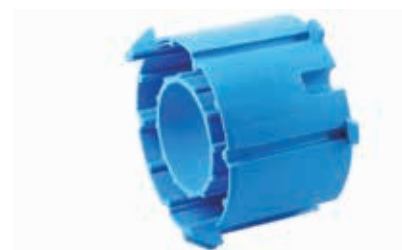
Artikel-Nr.	Bezeichnung	identification
81755	Adapter für Korbspule	adapter for basket coil

bis 5 kg

- fester Sitz durch 2 Haltehebel
- hohe Rundlaufgenauigkeit

up to 5 kg

- fixed fit by two locking levers
- high run-out accurateness



Artikel-Nr.	Bezeichnung	identification
81751	Adapter für Korbspule	adapter for basket coil

Zentrieradapter

- zur besseren Zentrierung der Kleinspule Nr. 81751
- bestehend aus Bremsring und 3 Distanzringen

centering adapter

- for better centering of small coil No. 81751
- consisting of brake ring and 3 distance rings



Artikel-Nr.	Bezeichnung	identification
81754	Zentrieradapter für Kleinspulen	centering adapter for small coils

Adapter für Korbspulen / adapter for basket coils



Spulendorn Europa

- mit Ablaufsicherung
- mit zwei Befestigungsschrauben

chuck Europa

- with safety device
- with two fixing bolts

Artikel-Nr.	Bezeichnung	identification
81759	Spulendorn Europa	chuck Europa



Spulendorn groß

- Typ 1
- für bis zu 30 kg schwere Spulen
- Befestigung durch ein M16-Gewinde
- mit Schraube M16
- verstärkte Ausführung

chuck big

- type 1
- up to 30 kg coil
- fixing with M16 thread
- with screw M16
- reinforced construction

Artikel-Nr.	Bezeichnung	identification
81765	Spulendorn groß	chuck big

Zubehör / accessory



Gastester

- zur genauen Dosierung der Gasmenge bei CO₂ und Argon

gas tester

- for exact dosage of gas volume at CO₂ and argon

Artikel-Nr.	Bezeichnung	identification
8829	Gas-Tester, bis 25 NL/min.	gas tester, till 25 NL/min.



MIG/MAG Zentralanschluss Euro

MIG/MAG central connection Euro

Artikel-Nr.	Bezeichnung	identification
8610	Zentralanschluss, Gewindelänge 90 mm	central connector, thread length 90 mm
8611	Zentralanschluss, Gewindelänge 150 mm	central connector, thread length 150 mm
86102	Kapillarrohr 158 mm	capillary tube 158 mm



Taster ERGOPLUS

trigger ERGOPLUS

Artikel-Nr.	Bezeichnung	identification
86111	Taster ERGOPLUS	trigger ERGOPLUS

Drahtspiralen

- blau, Drahtdurchmesser 0,6-0,9 mm
- rot, Drahtdurchmesser 1,0-1,2 mm

wire spirals

- blue, wire dia. 0.6-0.9 mm
- red, wire dia. 1.0-1.2 mm

Artikel-Nr.	Bezeichnung	identification
8615	Drahtspirale, blau, 3 m	wire spiral, blue, 3 m
8616	Drahtspirale, blau, 4 m	wire spiral, blue, 4 m
8617	Drahtspirale, blau, 5 m	wire spiral, blue, 5 m
8618	Drahtspirale, rot, 3 m	wire spiral, red, 3 m
8619	Drahtspirale, rot, 4 m	wire spiral, red, 4 m
8620	Drahtspirale, rot, 5 m	wire spiral, red, 5 m



Teflonseelen und Zubehör

- rot, Durchmesser 2,0x4,0 mm

teflon cores and accessories

- red, dia. 2.0x4.0 mm

Artikel-Nr.	Bezeichnung	identification
8625	Teflonseele, rot, 3 m, konfektioniert	teflon core, red, 3 m, assembled
8626	Teflonseele, rot, 4 m, konfektioniert	teflon core, red, 4 m, assembled
8627	Teflonseele, rot, 5 m, konfektioniert	teflon core, red, 5 m, assembled
8628	Teflonseele, rot, Rollenware	teflon core, red, rolls
8629	Teflonseele, gelb, Rollenware, 2,7x4,0 mm	teflon core, yellow, rolls, 2.7x4.0 mm
86281	Haltenippel für Nr. 8628	supporting nipple for No. 8628
86291	Haltenippel für Nr. 8629	supporting nipple for No. 8629
86292	O-Ring für Nr. 8628 + 8629	o-ring for No. 8628 + 8629
86293	Stützrohr für Nr. 8628 + 8629	supporting tube for No. 8628 + 8629



Kohleteflonseelen

- 0,6-1,0 mm
- mit Messingspirale
- Kombiseele schwarz
- besonders geeignet für Edelstahlraht

carbon teflon core

- 0.6-1.0 mm
- with brass spiral
- combined core black
- especially suitable for stainless steel wire

Artikel-Nr.	Bezeichnung	identification
86295	Kohleteflonseele, schwarz, 3 m	carbon teflon core, black, 3 m
86296	Kohleteflonseele, schwarz, 4 m	carbon teflon core, black, 4 m
86297	Kohleteflonseele, schwarz, 5 m	carbon teflon core, black, 5 m



- 1,0-1,2 mm
- mit Messingspirale
- Kombiseele schwarz

- 1.0-1.2 mm
- with brass spiral
- combined core black

Artikel-Nr.	Bezeichnung	identification
86298	Kohleteflonseele, schwarz, 3 m	carbon teflon core, black, 3 m
86299	Kohleteflonseele, schwarz, 4 m	carbon teflon core, black, 4 m
86300	Kohleteflonseele, schwarz, 5 m	carbon teflon core, black, 5 m





MIG/MAG Magnethalter für Brenner

- Magnet mit hoher Haftkraft
- für alle MIG-Brenner geeignet

Artikel-Nr.	Bezeichnung	identification
81716	MIG/MAG Magnethalter für Brenner, blau	MIG/MAG magnetic holder for torch, blue

- original FIX®
- Magnet mit hoher Haltekraft

MIG/MAG magnetic holder for torches

- magnet with high adhesive force
- suitable for all MIG torches

Artikel-Nr.	Bezeichnung	identification
81715	MIG/MAG Magnethalter für Brenner	MIG/MAG magnetic holder for torch

- original FIX®
- magnet with high adhesive power



MIG/MAG Spezialzange ORIGINAL FIX®

- Größe I = 12-15 mm Düse
- Größe II = 15-18 mm Düse

Artikel-Nr.	Bezeichnung	identification
8671	MIG/MAG Spezialzange, Größe I	MIG/MAG special tong, size I
8672	MIG/MAG Spezialzange, Größe II	MIG/MAG special tong, size II

MIG/MAG special tong ORIGINAL FIX®

- size I = 12-15 mm nozzle
- size II = 15-18 mm nozzle



MIG/MAG Spezialzange UNIVERSAL

Artikel-Nr.	Bezeichnung	identification
8673	MIG/MAG Spezialzange, blau	special MIG/MAG tong, blue

MIG/MAG special tong UNIVERSAL



MIG/MAG Düsenreiniger

- zum Reinigen von Gasdüsen

Artikel-Nr.	Bezeichnung	identification
86731	MIG/MAG Düsenreiniger, rot	MIG/MAG nozzle cleaner, red

MIG/MAG nozzle cleaner

- cleaner for gas nozzles



Produktbeispiele / product examples

Schutzschläuche für Schlauchpakete! Anfertigung nach Maß! Wählen Sie aus:

- Leder / Aramid
- Reißverschluss / Klett
- Länge nach Bedarf
- Durchmesser nach Bedarf

Ausführung nach Ihren Angaben!

Protection hoses for tube packages!
Custom made production!
Make your choice:

- leather / aramid
- zipper / velcro
- length on demand
- diameter on demand

Execution according to your
demands!

Anfertigung
nach Maß!

Custom
made
production!