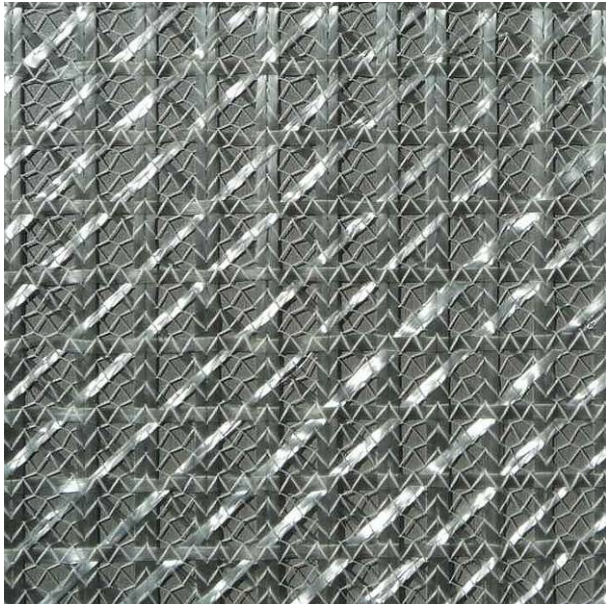


Produktinformation

MULTIAXIAL-GELEGE



Produktbeschreibung:

MULTIAXIAL-GELEGE werden auf Nähwirkmaschinen hergestellt, indem wenigstens zwei Fadenlagen in bestimmten Winkeln zueinander mit einem PES-Nähfaden miteinander vernäht werden. Das Gelege kann vor der Vernähtung zusätzlich mit Glasmatte kombiniert werden, was bei der späteren Verarbeitung zusätzliche Verstärkung in einem Arbeitsgang ermöglicht.

Gegenüber Geweben haben Multiaxialprodukte viele Vorteile:

- schnelle und leichte Benetzung
- geringerer Harzverbrauch
- leichte Handhabung, das Gelege bleibt auch beim Schneiden stabil
- Arbeits- und Gewichtseinsparung durch optimale Verstärkung
- Hochwertige Oberfläche durch geringere Faserabdrücke

Technische Eigenschaften (Richtwerte):

Glasart:	E-Glas
Schlichte:	Methacryl-Silan
Nähfaden:	PES
Breite:	Standardbreite: 127 cm +/-5mm
Geweberand:	befestigte Schnittkante
Harzsystem:	geeignet für UP-, EP- und Vinylesterharze

Standardeinstellungen:

Type	Flächengewicht	Flächengewicht einzelner Lagen (g/m ²)				
		-45°	90°	+45°	0°	Matte
GBX 408	408 g/m ²	204		204		
GBX 816	816 g/m ²	408		408		
GBXM 1041	1041 g/m ²	408		408		225
GTXM 1098	1098 g/m ²	305	288	305		200
GTXO 576	576 g/m ²	204		204	168	
GQX 1180	1180 g/m ²	278	288	278	336	

Aufmachung und Verpackung (Standardvariante):

Rollendurchmesser:	40 cm
Mittleres Rollengewicht:	50 kg
Rollen pro Palette:	12 Stück
Palette Grundfläche:	125 x 110 cm
Mittleres Netto-Palettengewicht:	500 kg

Für detaillierte technische Information zur letztgültigen Produktionsnorm fordern Sie bitte das technische Datenblatt an.

Produktinformation

BIAXIAL-Gelege BAT und BATM



Produktbeschreibung:

Diese Gelege werden auf Nähwirkmaschinen hergestellt, indem Kett- und Schussfäden (0°- und 90°-Anordnung) der Direktrovingings im rechten Winkel zueinander gelegt und vernäht werden.

Eine Kombination mit geschnittenen Glasfasern (M) oder/und Vlies ist problemlos möglich.

Die BIAxIAL-Gelege BAT ist geeignet für UP-, EP- und Vinylesterharze.

Technische Eigenschaften (Richtwerte):

- Glasart: E-Glas
- Schlichte: Methacryl-Silan
- Nähfaden: PES
- Breite: Standardbreite: 127 cm, 254 cm; mögliche Breiten: 30 – 250 cm
- Geweberand: befestigte Schnittkante

Standardprogramm:

Type	Flächengewicht		Fadenzahl pro cm		Material	
	Matte	Gelege	0°	90°	0° in tex	90° in tex
BAT 600	---	600 g/m ²	2,8	2,2	1200 tex	1200 tex
BATM 700	100 g/m ²	600 g/m ²	2,8	2,2	1200 tex	1200 tex
BATM 800	200 g/m ²	600 g/m ²	2,8	2,2	1200 tex	1200 tex
BATM 900	300 g/m ²	600 g/m ²	2,8	2,2	1200 tex	1200 tex
BATM 1050	450 g/m ²	600 g/m ²	2,8	2,2	1200 tex	1200 tex

Aufmachung und Verpackung (Standardvariante):

- Rollendurchmesser: 40 cm
- Rollen pro Palette: 12 Stück
- Palette Grundfläche: 125 x 110 cm
- Mittleres Netto-Palettengewicht: 500 kg

Für detaillierte technische Information zur letztgültigen Produktionsnorm fordern Sie bitte das technische Datenblatt an.